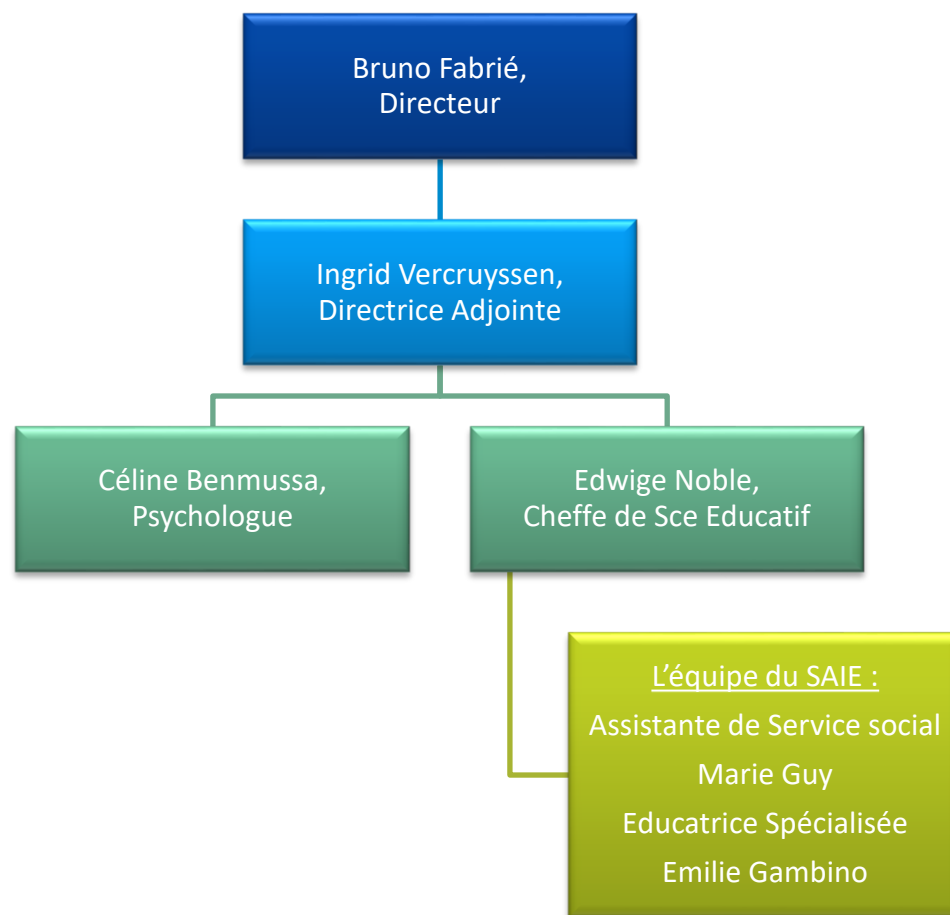


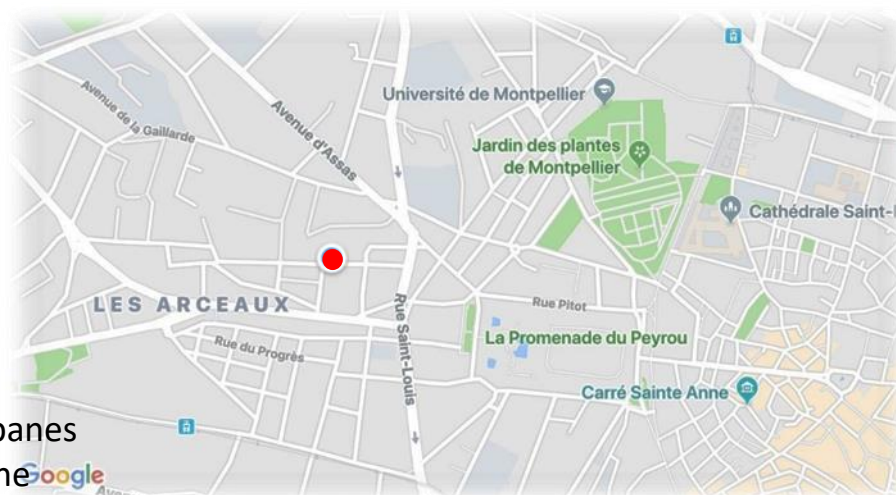
## Les Professionnels



## Coordonnées & accès

11 rue Marcel de Serres – 34090 Montpellier  
saie@ajesf-cpndl.fr

Mme Marie Guy : 06 73 08 54 16  
Mme Emilie Gambino : 06 45 96 45 09

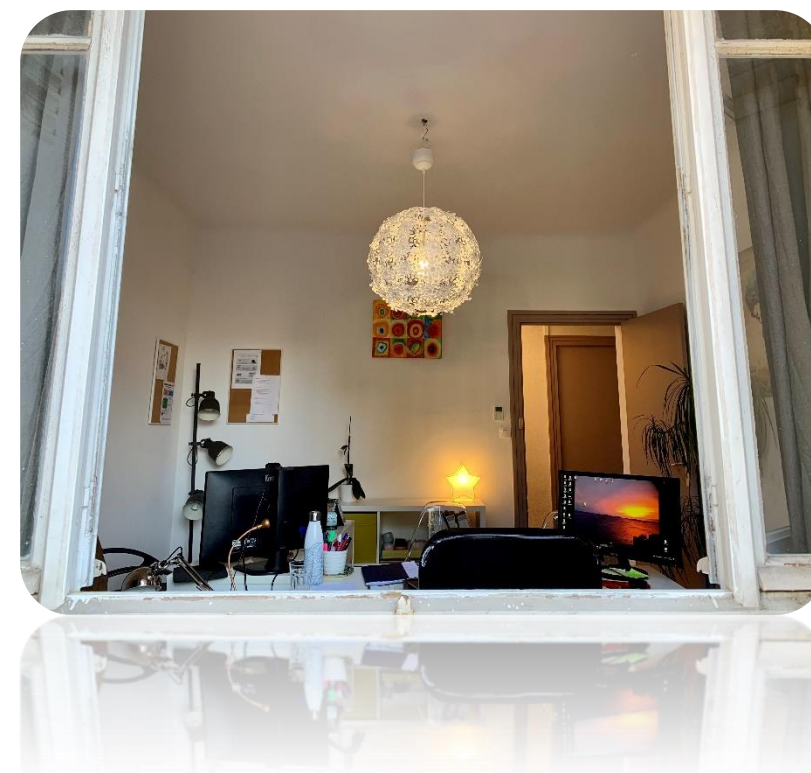


Tram ligne 4 : arrêt Pérou  
Tram ligne 3 : arrêt Plan Cabanes  
Bus : ligne 10 - arrêt Paladilhe



17-ED – Présentation du service SAIE – maj 22-01

## Association Charles Prévost Notre Dame de Lenne



Présentation

**S.A.I.E.**  
**Service d'Accompagnement  
Individuel Extérieur**



Siège : 18bis avenue de Castelnaud, 34090 Montpellier

**Le SAIE s'adresse à des jeunes de 17 à 21 ans**  
dans le cadre d'un **Contrat Jeune Majeur** mis en place avec  
le Conseil Départemental de l'Hérault, avec possibilité d'accueil  
**pour les mineurs à partir de 17 ans** dans le cadre d'un contrat  
avec le Département.

L'équipe a pour mission d'accompagner et de soutenir la personne dans ses  
démarches sociales, professionnelles et financières vers les dispositifs  
de droit commun.

Le SAIE n'a pas de lieu d'hébergement, mais peut développer des actions par la  
recherche et l'accompagnement dans un logement adapté à la situation du jeune :

- CROUS
- Résidence habitat jeune (FJT)
- Parc privé (studio, colocation, etc...)

L'accompagnement éducatif s'effectue à partir d'entretiens au bureau, de visites à  
domicile et d'accompagnements dans des démarches extérieures.

## L'objectif est de favoriser la stabilisation et l'autonomie de la personne

- Accompagnement personnalisé
- Accompagnement dans la démarche d'accès, d'installation  
et / ou de maintien dans le logement.
- Accompagnement dans les différentes étapes scolaires et /ou professionnelles.
- Accompagnement à la gestion d'un budget
- Accompagnement dans les démarches administratives
- Accompagnement pour les démarches extérieures

Notre action s'exerce en partenariat avec le Conseil Départemental  
et en lien avec les services en lien (CROUS, MLI, Habitat Jeune, CAF, CPAM...)  
avec la personne dans le cadre de son projet.